



Čárový kód:

Díl č.: 05030180001

Č. výrobku: 1550/6 ESD

Rozměr: 250x205x50 mm

Váha: 341 g

Země původu: CZ

Celní tarif č.: 82054000



- Elektrostaticky bezpečný nástroj díky povrchovému odporu $<10^9$ ohmů
- Rychloběžná zóna pod otočnou krytkou umožňuje bleskové šroubování.
- Špička profilu Wera Black Point zaručuje přesné lícování a optimální ochranu proti korozi
- Vícekomponentní rukojeti Kraftform Micro pro rychlé a ergonomické šroubování
- Včetně praktického držáku pro přehledné uložení šroubováků

Sada šroubováků Wera Micro ESD. Bezpečná ochrana před elektrostatickou energií a před případnými škodami. Podepření ruky na otočné krytce a rychloběžná zóna pod otočnou krytkou umožňují bleskové šroubování. Odpadá časově náročné přehmátnutí. Silová zóna s integrovanými měkkými zónami zajišťuje přenos vysokých momentů při povolování a utahování. Přesná zóna pro správný úhel otočení při seřizování. Špička profilu Wera Black Point zaručuje přesné lícování a optimální ochranu proti korozi.

Weblink
https://products.wera.de/cs/screwdrivers_esd_series_1550_6_esd.html

 Wera - 1550/6 ESD
 05030180001 -

 Wera Werkzeuge GmbH
 Korzter Straße 21-25
 D-42349 Wuppertal
 Tel: +49 (0)2 02 / 40 45-0
 E-Mail: info@wera.de

Řada ESD

Sada obsahuje:



1550 PH ESD Micro

05030117001^{1),2)} 1 x PH 000 x 40 mm

05030118001^{1),2)} 1 x PH 00 x 40 mm

05030119001³⁾ 1 x PH 0 x 40 mm

- 1) Optimalizované na asijské PH šrouby
- 2) Čepel je na výstupní straně osoustružena na jmenovitou délku 10 mm
- 3) Velikost 0 dle JICIS 0 (Japanese Camera Industrial Standard) modifikovaná



1578 A ESD Micro

05030108001 1 x 0,35 x 2,5 x 40 mm



1567 TORX PLUS® IPR ESD

05030135001 1 x 1 IPR x 40 mm



1572 ESD

05030080001 1 x m x 40 mm



Produkty Wera ESD



Při šroubování elektronických komponentů (jako např. ve smartphonech a tabletových PC) nesmí docházet k elektrostatickému vybíjení, protože toto může vést k poškození těchto zařízení. Proto je elektrostaticky zajištěné šroubovací nářadí nenahraditelné.



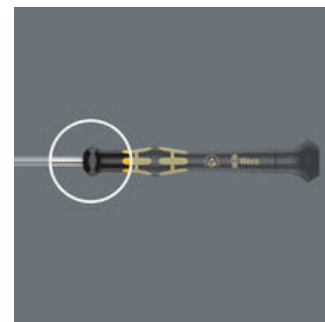
Požadavky na odpor šroubovacího nářadí ESD jsou uvedeny v normě DIN EN 61340-5-1. K této normě patří mimo jiné rukojeť z definovaného elektricky vodivého materiálu. Produkty Wera řady ESD splňují tuto normu a ještě přísnější předpisy některých technologických podniků.

Ochrana před elektrostatickou energií



Povrchový elektrický odpor materiálu Wera ESD je $\leq 10^9$ Ohm. Díky tomu jsou součástky bezpečně chráněny před elektrostatickou energií a s ní spojenými škodami.

Přesná zóna



Přesná zóna přímo nad čepelí nabízí uživateli potřebný cit a důležitý úhel pootočení při jemném nastavování.

Weblink

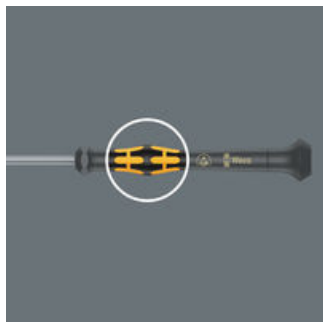
https://products.wera.de/cs/screwdrivers_esd_series_1550_6_esd.html

Wera - 1550/6 ESD
05030180001 -

Wera Werkzeuge GmbH
Korzter Straße 21-25
D-42349 Wuppertal
Tel: +49 (0)2 02 / 40 45-0
E-Mail: info@wera.de

Řada ESD

Silová zóna



Silová zóna s integrovanými měkkými zónami v blízkosti čepele nářadí zajišťuje přenos vysokých sil při povolování i dotahování, aniž by docházelo ke ztrátě kontaktu se šroubem.

Rychloběžná zóna



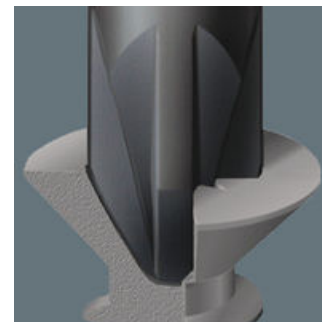
Rychloběžná zóna pod otočnou krytkou umožňuje bleskové šroubování.

Rychloběžná zóna



Díky otáčivé hlavě a zóně rychlého otáčení pod touto hlavou je možné bleskové šroubování. Časově náročné přehmatávání jako u běžných jemných šroubováků zcela odpadá.

Hrot Wera Black Point



Hrot Wera Black Point a náročný proces jeho kalení zaručují dlouhou použitelnost hrotu, zvýšenou ochranu proti korozi a přesné usazení ve šroubu.

Weblink

https://products.wera.de/cs/screwdrivers_esd_series_1550_6_esd.html

Wera - 1550/6 ESD
05030180001 -

Wera Werkzeuge GmbH
Korzeter Straße 21-25
D-42349 Wuppertal
Tel: +49 (0)2 02 / 40 45-0
E-Mail: info@wera.de